



# WinANALYSE®-Rating

## Unternehmensanalyse aus dem Jahresabschluss

**Microsoft Partner**

Gold Application Development

**WinANALYSE®-Rating** ist ein **Bilanzanalyseprogramm** der Firma **SCHWEIGHOFER MANAGER-SOFTWARE**, welches sich hervorragend sowohl für das **Rating (Bonitätsbeurteilung)** als auch zur **Insolvenzfrüherkennung eines Unternehmens** eignet.

# WinANALYSE®-Rating

## Das Modul **RATING**:

Basel IV ist gegenwärtig **DAS THEMA** in der Finanzwirtschaft. Mit der Auswirkung, dass die Banken ihr Kundenrating erweitern und verschärfen (werden). Rating als Basis für Bonitätsanalysen wird daher eine zentrale Bedeutung erlangen. Das Rating macht die Bonitätsanalyse und Konditionengestaltung der Banken für den Unternehmer wesentlich transparenter. Das bedeutet, dass die eigene Bonität und damit die Höhe der Kreditkosten durch gezieltes Vorgehen beeinflusst werden kann. Dadurch entsteht eine neue Managementaufgabe:

### Das **aktive Bonitätsmanagement**.

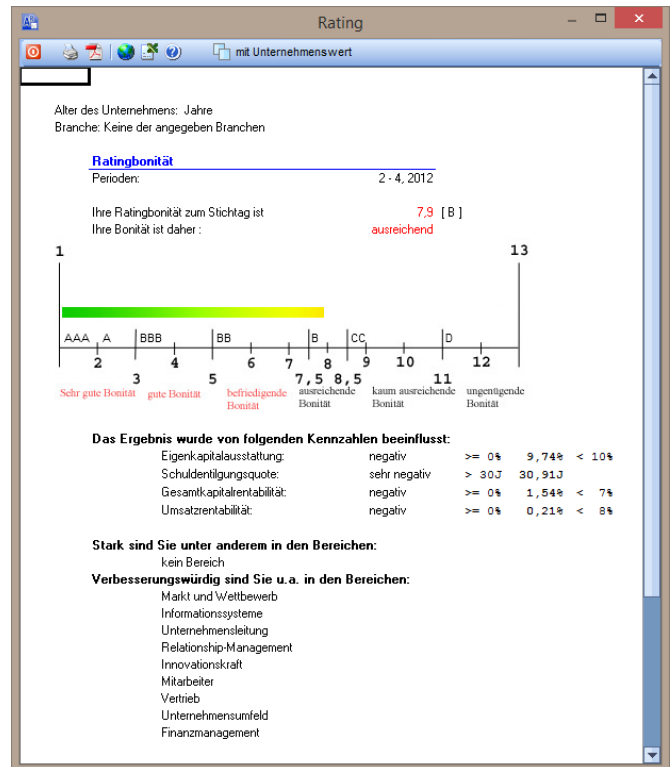
Das **Berechnungstool Rating** soll Unternehmen bei der Vorbereitung auf ein erfolgreiches Rating unterstützen.

Aufgrund bestimmter quantitativer und qualitativer Kriterien erstellt das Programm eine **Ratingbonität** zur aktuellen Situation und – wenn auch Daten für die Zukunft vorhanden sind – eine **Planungsbonität** für 3 weitere Jahre. Das Planungsrating eignet sich sehr gut, um „worst-“ und „best case“-Szenarien durchzurechnen.

### Das Ergebnis setzt sich aus insgesamt drei Teilen zusammen:

Aus der **quantitativen Analyse** Ihrer **Jahresabschlussdaten** und aus der **qualitativen Analyse** anhand der **Abfrage bestimmter Unternehmensbereiche**. Die Ergebnisse dieser beiden Bereiche – ergänzt um die allgemeine **Branchenbonität** anhand von über 150 verschiedenen Einstufungen – werden zu einer Ratingziffer verdichtet.

Die Skala reicht von **1 (außerordentlich gutes Ergebnis)** bis **13 (insolventes Unternehmen)**.



Zusätzlich zu dieser „Benotung“, weist das Programm daraufhin, wie sich bestimmte Kennzahlen auf das Ergebnis auswirken und zeigt Stärken und Schwächen im Unternehmen auf.

Das Programm WinANALYSE®-Rating eignet sich daher bestens, das angesprochene aktive Bonitätsmanagement mit einfachen Mitteln zu verwirklichen.

## Das Modul **INSOLVENZFRÜHERKENNUNG**:

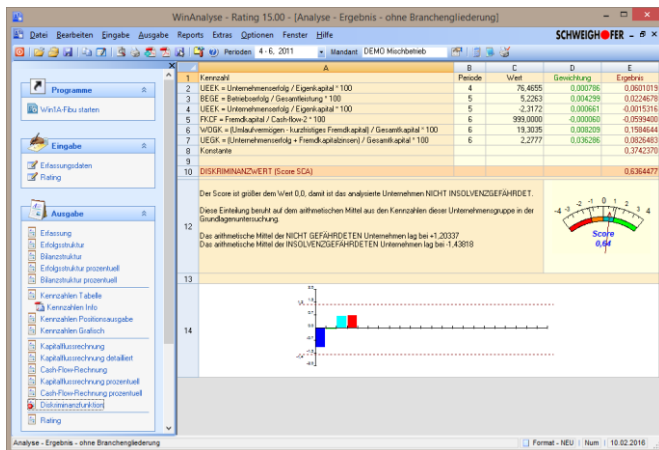
Die theoretischen Grundlagen für dieses Modul liefert Dr. Ernst Bleier in seinem Buch „Unternehmensanalyse aus dem Jahresabschluss – Risikoklassifikation mit Hilfe von Diskriminanzfunktionen“. Zur näheren Information des interessierten Anwenders kann dieses im Service-Fachverlag Wien erschienene wissenschaftliche Werk zusätzlich zum Programmpaket bei der Firma Schweighofer Manager-Software bezogen werden.

# WinANALYSE®-Rating

Das Programm ermittelt, gewichtet und summiert verschiedene Kennzahlen, abhängig von der Zuordnung des Unternehmens zu einer bestimmten Branche. Die Kennzahlen werden jeweils aus den Daten der Bilanz und Gewinn- und Verlustrechnung von 3 Jahren berechnet.

## Das Ergebnis erlaubt eine Zuordnung des Unternehmens in eine von 4 Risikoklassen:

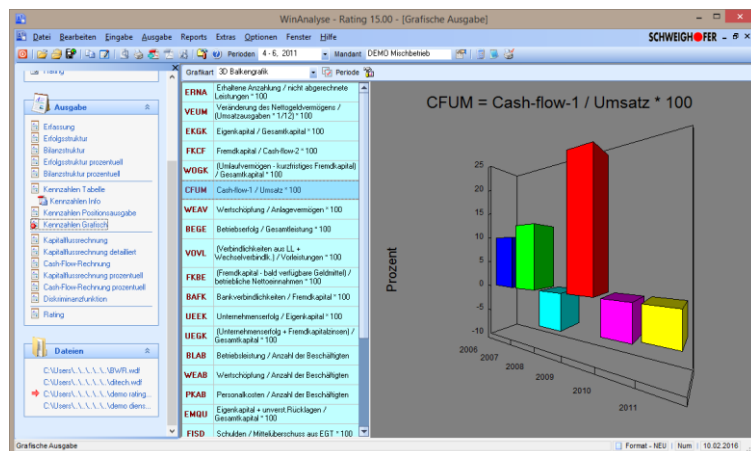
- Überdurchschnittliche finanzielle Stabilität  
- Keine Insolvenzgefährdung
- Ausreichende finanzielle Stabilität  
- Keine Insolvenzgefährdung
- Unterdurchschnittliche finanzielle Stabilität  
- Insolvenzgefährdung
- Stark insolvenzgefährdet



- Ermittlung von **Cashflow 1** und **Cashflow 2** in einer Staffelnrechnung
- Ermittlung der **betrieblichen Nettoeinnahmen** in einer Staffelnrechnung
- Ermittlung der **Umsatzausgaben** in einer Staffelnrechnung
- **Grafische Darstellung** aller Kennzahlen
- Leistungsfähige **Druckvorschau**
- **Individuell gestaltbarer Ausdruck** aller Berechnungen
- **Einfacher Datenaustausch** mit anderen Windows®-Programmen (Textverarbeitung, Tabellenkalkulation)
- **mandantenfähig**: => Verwaltung der Daten beliebig vieler Unternehmen
- **einfache** Handhabung
- leistungsfähige frei definierbare **ASCII-Schnittstelle**
- **Import** der Bilanzdaten aus **Win1A-FIBU® | Profi | Steuer**
- **Ausgabemöglichkeit** aller **Auswertungen** in unterschiedlichsten Dateiformaten (\*.pdf, \*.bmp, \*.png, \*.tiff, .....)
- **einfache Versendemöglichkeit** von Mandantendateien durch entsprechende **E-Mail-Anbindung**

## Neben diesem grundlegenden Ergebnis umfasst das Programm folgende Leistungen:

- Darstellung der **Erfolgsstruktur** des untersuchten Unternehmens
- Darstellung der **Bilanzstruktur** des untersuchten Unternehmens
- Ermittlung der **Veränderung des Nettogeldvermögens** in einer **Kapitalflussrechnung**



4911 Tumeltsham, Hannesgrub Nord 30, Österreich  
Tel.: +43 / 7752 / 81 0 40, Fax: +43 / 7752 / 80 7 15  
manager.software@schweighofer.com

94152 Neuhaus / Inn, Mittlisch 6, Deutschland  
Tel.: +49 / 8503 / 91 498-0, Fax: +49 / 8503 / 91 498-379  
manager.software@schweighofer.com

1050 Wien, Wimmergasse 33, Österreich  
Tel.: +43 / 1 / 54 55 260, Fax: +43 / 1 / 54 55 260-369  
wien@schweighofer.com  
www.schweighofer.com



4911 Tumeltsham, Hannesgrub Nord 30, Österreich  
Tel.: +43 / 7752 / 81 0 40  
Fax: +43 / 7752 / 80 7 15  
manager.software@schweighofer.com

1050 Wien, Wimmergasse 33, Österreich  
Tel.: +43 / 1 / 54 55 260  
Fax: +43 / 1 / 54 55 260-369  
wien@schweighofer.com

94152 Neuhaus / Inn, Mittich 6, Deutschland  
Tel.: +49 / 8503 / 91 498-0  
Fax: +49 / 8503 / 91 498-379  
manager.software@schweighofer.com

[www.schweighofer.com](http://www.schweighofer.com)

