

KASSENBUCH

Buchführung am PC

Mit dem Produkt KASSENBUCH erhalten Sie eine netzwerk-, mandanten- und mehrbenutzerfähige Software.

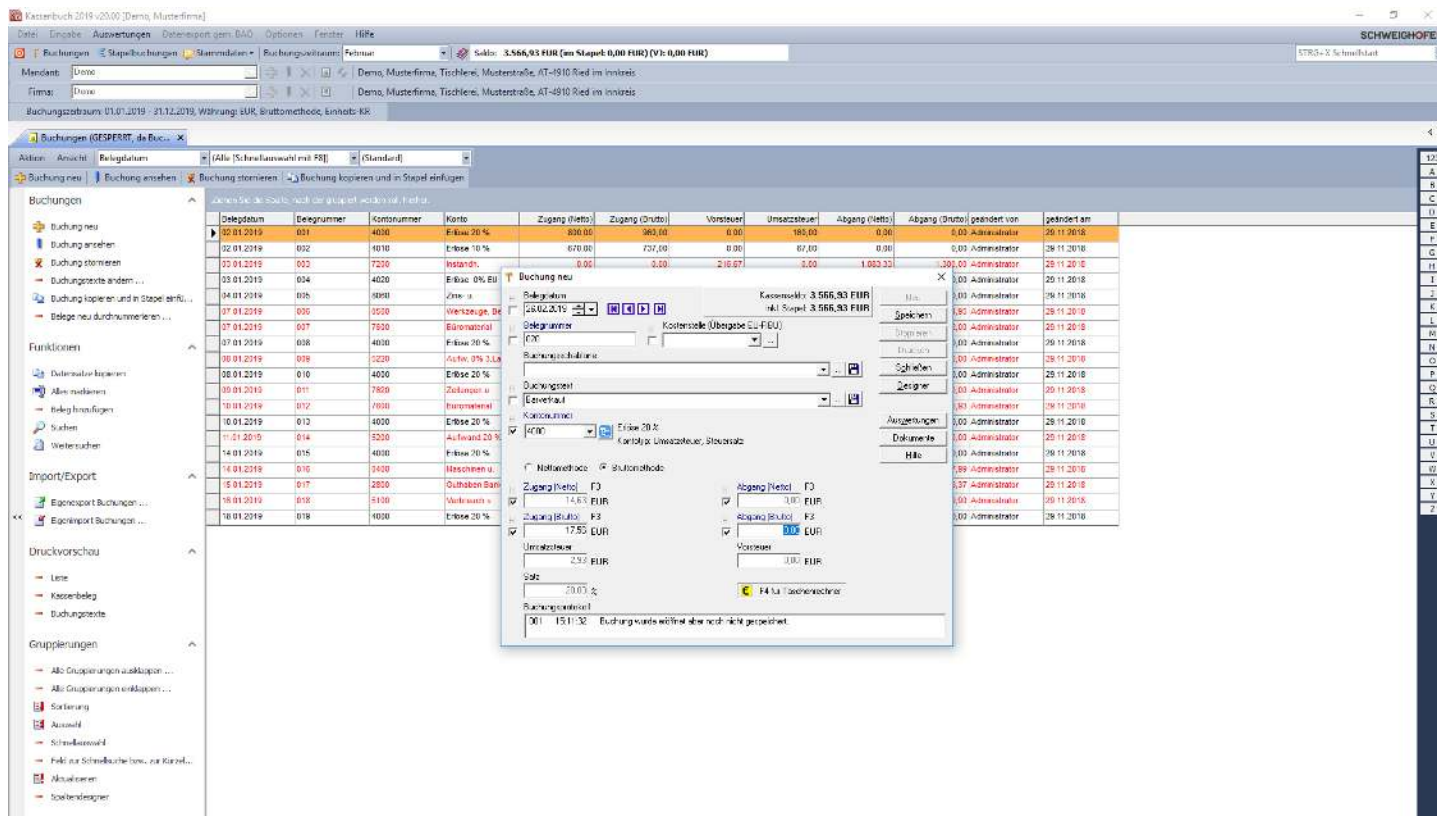
Durch die leicht verständliche Konzeption und die flexible Gestaltung (eigener Ausdrucksdesigner!) eignet sich die Software hervorragend für Klein- und Mittelbetriebe.

Der Anwender erhält großzügige Unterstützung in allen Bereichen des Produkts. So sind beispielsweise bereits 3 verschiedene Kontenrahmen (RLG, SKR-03, SKR-04) für Österreich und für Deutschland im Programm hinterlegt, die Sie selbstverständlich an die eigenen Anforderungen anpassen können.

Die Buchungseingaben können wahlweise nach der **Netto- oder Bruttomethode** erfolgen.

Highlights von KASSENBUCH auf einen Blick

- Mandantenfähig
- Mehrbenutzerfähig
- Frei gestaltbarer Kontenplan
- Buchungsmaske frei definierbar
- Buchungsschablonen
- Übersicht über die Buchungsmaske



- Hinterlegbare Kostenstellen für EU-FIBU®
- Konten können beim Buchen auch einer Kontenliste entnommen werden
- Bis zu 255 Zeichen Buchungstext möglich
- Verwendung von bis zu 8-stelligen Kontonummern
- Belegnummerierung frei gestaltbar
- Sehr einfache Bedienung
- Einfacher Ausdrucksdesigner
- Ausdrucksvorlagen werden in der Datenbank abgespeichert
- Für jeden Ausdruck können mehrere Vorlagen angelegt werden
- Exportschnittstellen: Win1A-FIBU, RZL®, BMD®, EU-FIBU®
- Eigene Importschnittstelle vorhanden
- Datenexport gemäß BAO
- Telebanking im EDIFACT/SEPA-Format

ZENTRALE ÖSTERREICH
Hannesgrub Nord 30
4911 Tumeltsham
Tel.: +43/7752/81040
Fax: +43/7752/80715

ZWEIGSTELLE Wien
Wimmergasse 33
1050 Wien
Tel.: +43/1/5455260
Fax: +43/1/5455260-369

DEUTSCHLAND
Mittich 6
94152 Neuhaus
Tel.: +49/8503/91498-0
Fax: +49/8503/91498-379

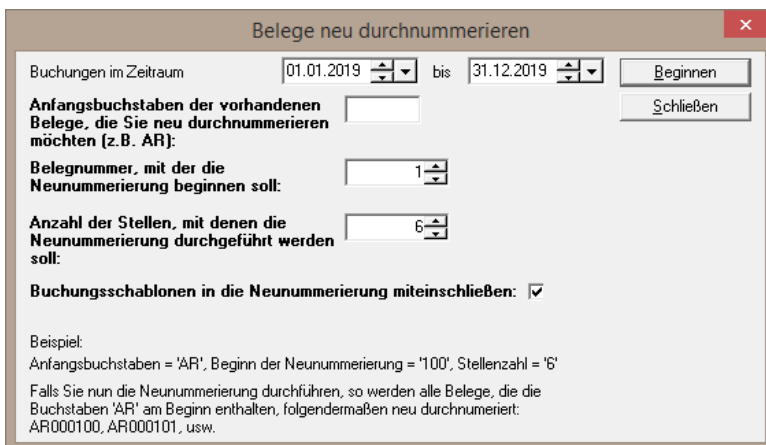
manager.software@schweighofer.com
www.schweighofer.com

• Auswertungen

- Kassenjournal
- Kontoblatt
- Kontenplan
- Kassenbuch
- Kassenbuch verdichtet
- Kassenbuch komprimiert
- DATEV-Kurzausdruck
- Mandanten- und Firmenstammlblatt
- Grafische Darstellung Zugänge/Abgänge

Spezielle Highlights auf einen Blick

- **Buchungen können kopiert und eingefügt werden.** Beim Einfügen der Buchungen kann das Belegdatum und die Belegnummer neu vergeben werden.
- Die **Datensicherung** kann auf Wunsch mit einem Passwort versehen werden, welches bei der Rücksicherung abgefragt wird.
- Bei den Auswertungen **Kassenjournal, Kontoblatt, und Kassenbuch**, besteht die Möglichkeit **Journalzeilen** auszublenden. Wird zusätzlich eine Gruppierung z. B. nach Monat eingestellt, sind auf der Auswertung nur die Monatssummen ersichtlich.
- Im **Vorschaufenster aller Auswertungen** kann eine **Suchfunktion** aufgerufen werden.
- Mittels der Aktion **Belege neu durchnummerieren** kann eine **Startnummer** eingegeben werden, ab der die Belege neu nummeriert werden.



Belege neu durchnummerieren

Buchungen im Zeitraum 01.01.2019 bis 31.12.2019

Anfangsbuchstaben der vorhandenen Belege, die Sie neu durchnummerieren möchten (z.B. AR):

Belegnummer, mit der die Neummerierung beginnen soll:

Anzahl der Stellen, mit denen die Neummerierung durchgeführt werden soll:

Buchungsschablonen in die Neummerierung miteinschließen:

Beispiel:
Anfangsbuchstaben = 'AR', Beginn der Neummerierung = '100', Stellanahl = '6'
Falls Sie nun die Neummerierung durchführen, so werden alle Belege, die die Buchstaben 'AR' am Beginn enthalten, folgendermaßen neu durchnummeriert:
AR000100, AR000101, usw.

Diese Funktion steht ausschließlich im **Stapelbuchen** zur Verfügung!

- Eigene **Dokumentenverwaltung**: Sie können jeden beliebigen Beleg einscannen und bei der dazugehörigen Buchung hinterlegen.
- **Buchungstext mit einer Kontonummer verknüpfen**: Durch die Eingabe eines **bestimmten Buchungstextes** wird durch diese Funktion automatisch ein **bestimmtes Konto** aufgerufen.
- **Buchungsinfo**: Zusatzanzeige, bei der der Saldo eines ausgewählten Kontos mit Zugang/Abgang Systematik detailliert ausgewiesen wird.
- Der **Verlauf des Kassenbestands** kann **täglich/wöchentlich/monatlich** saldomäßig und grafisch dargestellt werden.

ZENTRALE ÖSTERREICH
Hannesgrub Nord 30
4911 Tumeltsham
Tel.: +43/7752/81040
Fax: +43/7752/80715

ZWEIGSTELLE Wien
Wimmergasse 33
1050 Wien
Tel.: +43/1/5455260
Fax: +43/1/5455260-369

DEUTSCHLAND
Mittich 6
94152 Neuhaus
Tel.: +49/8503/91498-0
Fax: +49/8503/91498-379

manager.software@schweighofer.com

www.schweighofer.com

Es gelten unsere Lizenzbedingungen sowie unsere Konditionen für Support und für Wartungsverträge. Etwaige Irrtümer, Satz- und Druckfehler vorbehalten.